
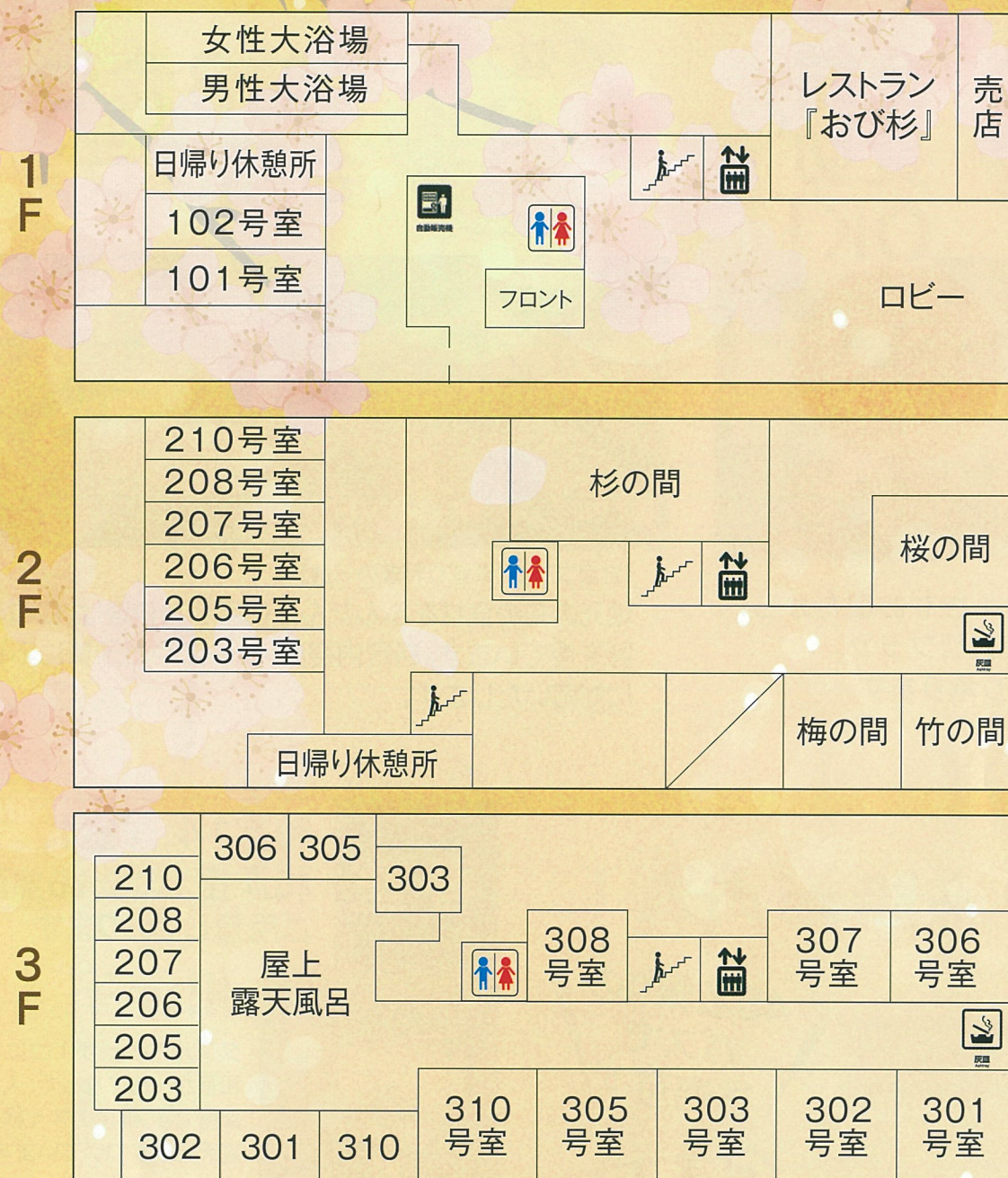


施設平面図

全館禁煙 



日南の天然かけ流し温泉

サンチェリー北郷

SunCherry Kitago

☎0987-55-3611

〒889-2401 宮崎県日南市北郷町大藤甲1519-3
FAX0987-55-2860

<http://www.suncherry-kitago.com/>



心も体もリフレッシュ 自慢の名湯を源泉掛け流しで

泉質は、炭酸水素塩泉。ナトリウムイオンを多く含み、心地よい滑りと湯上り後のサラリとした肌触りが特徴です。湯上り後の保温性も魅力のひとつ。スポーツ後の、疲労回復効果も期待できます。

選ばれて

No1

団体にご好評
頂く訳

●団体に特化した宿泊プラン

●コストパフォーマンス抜群の料金

●近隣にある各種スポーツ施設

など魅力満載!!

当館の魅力 大公開

団体やスポーツ合宿など、さまざまな用途で幅広く選ばれて、リピート率が高い理由は…

魅力
1

全ての客室に専用露天風呂つき!

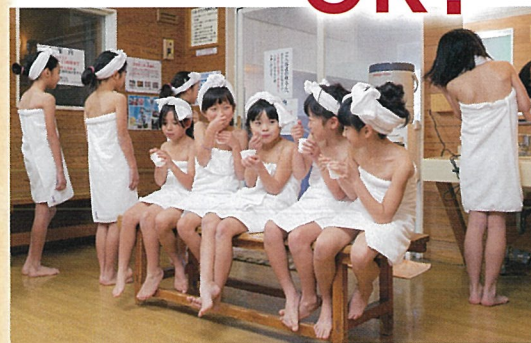


大浴場(電気風呂/サウナ/水風呂)の他、全室に【専用露天風呂】があるので好きな時間に何度でも、心ゆくまで温泉が楽しめます。また、好きなシャンプーが選べる、シャンプーバーのサービスも行っています。



魅力
2

全館貸切OK!



全16室の小さなお宿だからできる全館貸切プラン。50名様より承ります。

魅力
3

1泊3食つき合宿プラン



【合宿プラン/卓盛り料理の一例】

地元の旬の食材をふんだんに使用した料理は、口コミでも好評を得ています。料理内容は、ニーズやご予算に応じて柔軟に対応いたします。

魅力
4

広々とした宴会場



当館2階には4つの宴会場があり、大広間は最大80名様まで収容可能です。

魅力
5

近隣に各種スポーツ施設が点在!

日南市運動公園
(東光寺球場)

当館から
車で 13分



全天候型のトラックには、400mトラック8レーンのほか、100m走路と110mハードル走路を完備。フィールドにはティフトン芝が貼られています。園内には、多目的体育館や天井が鉄骨で造られた日南おびすぎドーム、東光寺球場、テニスコート、プールなどもあります。

●東光寺球場
*公認野球場(両翼92m・センター120m)
*内野グラウンド(混合土)外野(天然芝)
*収容人員(5,500人) *付属設備(放送設備・スコアボード)
*利用目的(硬式・軟式野球の試合や練習に利用。少年野球から、プロ野球まで)

南郷スタジアム

当館から
車で 30分

*両翼100m・センター122m・内野(土)外野(天然芝) *スコアボード(磁気反転式) *収容人員(10,000人) *多目的広場や全天候型運動施設「南郷くろしおドーム」も整備。

北郷体育館
さくらアリーナ

当館から
車で 10分

*バレー6人制(4面)、9人制(3面)
*バドミントン10面 *バスケット2面 *会議室 *更衣室 *シャワー室
*利用目的(バレーボール、バスケットボール、バドミントンの試合、練習に利用)
※平日昼間等は、北郷小中学校の体育館として使用

45名乗りの
バスで
送迎可!



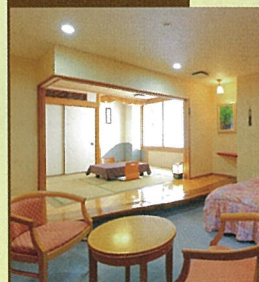
天福球場

当館から
車で 20分

*両翼99m・センター122m
*内野(土)外野(天然芝) *スコアボード(パネル式) *照明設備(4基) *収容人員(2,000人) *ライトスタンド後方にブルペン、右中間スタンド後方にサブグラウンド、レフトスタンド後方に室内練習場がある。

客室

和室14、洋室1、
和洋室1の全16部屋を
ご用意しております



和洋室

ダブルベッドが1つに6畳の和室が一緒になった、人気のお部屋です。部屋のすぐ横に専用露天風呂がついています。

(3階)面積7.5~8畳
定員4~5名様

和室

1階にある和室(2部屋)は、部屋のすぐ横に岩風呂がついています。2階の和室は、部屋のベランダから螺旋階段を昇っていただくと、3階に専用露天風呂がございます。

(1階)面積6畳/定員2~3名様
(2階)面積7.5~8畳/定員4~5名様

洋室

(3階)面積6畳/定員2名様



プロスポーツキャンプを見に濃

キャンプ場で、一流選手たちの熱気を間近に感じてしまうと応援にも熱が入ってしまう！



毎年大好評！



大盛況！

広島東洋カープキャンプ

日南キャンプは毎年春、秋の2シーズン天福球場と東光寺球場で行われます。客席とグラウンドが近いので練習に取り組む選手達の真剣な表情を間近でみることができることで好評です。

■春季2月初旬～下旬 ■秋季11月初旬～中旬

J・リーグキャンプ

■市総合運動公園陸上競技場

宮崎県内でキャンプを行うJリーグチームが多い。練習試合が組みやすいことや市総合運動公園陸上競技場グラウンドの芝生の状態が優れていること、温暖な気候などが評価されJリーグ参加クラブのキャンプ地には選ばれるようになりました。

大人気！



©YOKOHAMA FC

（一社）日南市観光協会 ☎0987-31-1134

写真は2017年キャンプ時

まつりに恋して

四季を通して、たくさんの内容の濃い祭り、イベントなどが、にちなん路を駆け巡ります。

鉄肥城下まつり

秋の日南を代表する祭で、鉄肥の町を中心に繰り広げられる江戸時代さながらの祭。武者行列や泰平踊り、ミスお姫様などのパレードなど、城下町の風情をたっぷり味わえる2日間です。例年10月第3週の土日に開催されます。



江戸時代絵巻に圧倒!!

「まつり」のお問い合わせは ☎日南市観光案内所 ☎0987-31-1134
http://www.kankou-nichinan.jp



花立公園桜まつり
20ヘクタールの広い園内にソメイヨシノや山桜など1万本の桜が鮮やかに咲く桜の名所。展望台や遊歩道、休憩所が整備され、ウォーキングにも最適です。



ジャカランダまつり
ジャカランダは5月下旬から6月中旬にかけて紫色の花を咲かせます。「道の駅」なんごうに隣接するジャカランダの森には大小約700本のジャカランダが植栽されています。



油津港まつり・花火大会
県内最大の花火大会と海にちなんだ弁甲競漕、体験航海、といったイベントがあり、大勢の人々で賑わいます。例年7月中旬の土日の2日間開催されます。

日南! 食べて濃

地元水揚げとれとれカツオの
新・ご当地グルメを召し上げ。



累計20万食達成!
新ご当地グルメ
カツオ炙り重



生で良し
炙って良し
茶漬けも良し



全店共通1,300円
おすすめ!
▲炙り重せんべい1箱 648円

※参加店舗、各店舗の詳細メニューやニュースなどはオフィシャルサイトをご覧ください。
新・ご当地グルメ「日南一本釣リカツオ炙り重」
http://www.icchaga.net/aburi/

「一本釣リカツオ」水揚げ日本一。
各店オリジナルの2種類の漬けカツオを七輪で炙ってご飯に乗せて食べるスタイルは新鮮さが命です。日南に來ないと食べられない産地・日南ならではの新しい味「日南一本釣リカツオ炙り重」を食べよう。

美味しさ解禁!! ぷりっぷりの伊勢えびを楽しもう。

伊勢えびまつり

期間限定!

黒潮の恵みを受けた伊勢えびは、大ぶりで柔らかな食感。

期間：9月▶11月 伊勢えび漁解禁期間：9月▶3月

☎日南市観光協会 ☎0987-31-1134



今!話題! ぎよ 魚うどん
白身魚のすり身をうどん麺にした、低カロリーで弾力のある歯触りと、魚のダシが凝縮したおすすめの一品。

日南バス

景勝地「日南海岸」を走る、県産鉄肥杉材を使用したバス。
宮崎市と日南市間の定期路線を運行。
※運行日、時刻等はお問い合わせください。
宮崎交通バス案内センター
☎0985-32-0718 ☎平日9:00～18:00

日南観光周遊バス
日南(ひな)めぐり号

観光特急「海幸山幸」と連動して、
南郷エリアを走る観光周遊バス。

1日何度でも利用できます!
大人500円 小人250円
(1日何度でも利用できます)
宮崎交通バス案内センター
☎0985-32-0718
☎平日9:00～18:00

宮崎交通定期観光バス
日南海岸と九州の小京都鉄肥

日南海岸、鉄肥の魅力をやつたり堪能できる。昼食付き。
大人5000円 中学生4000円 こども3000円
※原則、土日祝日運行。詳細はお問い合わせ下さい。
宮崎交通 宮交シティ支店 ☎0985-52-7111

おもちゃのような列車で観光! 海幸山幸の旅

日南市の特産「鉄肥杉」を使い、木のぬくもりと杉の香り漂う観光特急「海幸山幸」に乗って日南の旅を楽しもう!
土・日・祝日に宮崎駅～南郷駅間を運行。 宮崎駅 ☎0985-23-3454

レンタカー情報 市外局番(0987)

- 北郷レンタカー ☎23-2045
- 鉄肥レンタカー ☎25-3688
- オートフィールド(格安レンタカー) ☎21-1814
- ニココレンタカー ☎25-1729
- アルルレンタカー 日南店 ☎25-9457

日南市タクシー情報 市外局番(0987)

- 南光タクシー ☎23-5131 ●美登タクシー ☎23-7711
- 宮交タクシー ☎23-4141 ●宇賀村タクシー ☎27-0062
- 第一交通 ☎23-2457

(一社)日南市観光協会
日南市観光・スポーツ課

日南市材木町1-13 ☎0987-31-1134
日南市材木町1-13 ☎0987-27-3315(平日のみ)

JRバス

田野I.C.までの所要時間(高速道路)

福岡	276km	約3時間30分
大分	211km	約3時間10分
熊本	173km	約2時間10分
鹿児島	138km	約1時間45分

田野I.C.～北郷～日南駅前 34km 約45分

宮崎空港までの所要時間(飛行機)

東京	約130分
名古屋	約80分
大阪	約60分
福岡	約45分

宮崎空港～日南駅前 47km 約1時間
宮崎空港～日南駅前 47km 約1時間

鹿児島空港までの所要時間(飛行機)

東京	約110分
名古屋	約80分
大阪	約70分

鹿児島空港～宮崎駅 約2時間10分
宮崎駅～日南駅 約1時間30分

宮崎駅までの所要時間 [JR特急利用]

博多	約5時間20分
小倉	約5時間
大分	約3時間
鹿児島	約2時間

[高速バス利用]

福岡	約4時間30分
熊本	約3時間30分
大分	約3時間30分
鹿児島	約3時間

宮崎駅～日南駅 約1時間20分
宮崎駅～日南駅前 約1時間15分

レンタカー情報 市外局番(0987)

- 北郷レンタカー ☎23-2045
- 鉄肥レンタカー ☎25-3688
- オートフィールド(格安レンタカー) ☎21-1814
- ニココレンタカー ☎25-1729
- アルルレンタカー 日南店 ☎25-9457

日南市タクシー情報 市外局番(0987)

- 南光タクシー ☎23-5131 ●美登タクシー ☎23-7711
- 宮交タクシー ☎23-4141 ●宇賀村タクシー ☎27-0062
- 第一交通 ☎23-2457

(一社)日南市観光協会
日南市観光・スポーツ課

日南市材木町1-13 ☎0987-31-1134
日南市材木町1-13 ☎0987-27-3315(平日のみ)

本誌に記載の情報は2017年11月1日現在のものです。

宮崎県 にちなんに 魅せられる旅 ガイドブック 概要版

日南海岸観光案内所「にちなんちゃん」

見どころ満載のにちなんに魅せられて 6つの濃くゾーンがお出迎えします!!

日南は、「観光」も「食」もちょっと濃いめの恋旅です!!

癒しスポット!!
北郷
天然温泉と癒しの森

癒しスポット!!
酒谷
自然が色濃く残る坂元地区

歴史スポット!!
鉄肥
おび

鉄肥は五万一千石の城下町
九州では最初の国の重要伝統的建造物群保存地区に認定されました。

散策スポット!!
油津
映画のロケ地にもなった、
人気が高い堀川運河周辺

絶景スポット!!
南郷
宮崎県屈指の絶景と濃い海。
マリンスポーツのメッカ。

